

# Prohlídka kanalizace TV kamerou



Datum prohlídky:		Dodavatel:	
<b>31. 3. 2020</b>		Krték kanalizace s.r.o., Vodařská 7, Brno 61900	
Zákazník:	Adresa kde byla prohlídka provedena:	Mobil:	Email:
		602 792 021	info@stroer-kanalizace.cz
	<b>Kamenomlýnská 14</b>	Net.:	www.stroer-kanalizace.cz
		IČO: 28313704	DIČ: CZ28313704

<b>Vlastnosti potrubí:</b>	<b>Typ potrubí:</b> <b>splaškové</b>
<b>Směr prohlídky č. 1.:</b>	<b>Materiál:</b> <b>PVC DN150</b>

Prohlídka ležaté kanalizace z revizní šachty (č. 1) směrem po toku - po opravě:

Začátek prohl. (m):	Konec prohl. (m)	Popis kanalizace	Klasifikace poruchy
0,00m		Revizní šachta (č. 1)	
0,00m - 1,70m		Sanace potrubí bezvýkopovou technologií	
5,90m		Odbočka z levé strany potrubí	
6,60m		Odbočka z levé strany potrubí	
10,80m		Odbočka v horní části potrubí	
13,70m		Odbočka v horní části potrubí	
20,40m		Odbočka v horní části potrubí	
22,50m		Odbočka v horní části potrubí	
25,50m		Kanalizace se stáčí vlevo	
25,80m		Přechod z plastového potrubí na betonové	
	26,20m	Celkem - prohlídka ukončena	6

<b>Vlastnosti potrubí:</b>	<b>Typ potrubí:</b> <b>dešťové</b>
<b>Směr prohlídky č. 2.:</b>	<b>Materiál:</b> <b>PVC DN125</b>

Prohlídka dešťového svodu (č. 2) směrem po toku - po opravě:

Začátek prohl. (m):	Konec prohl. (m)	Popis kanalizace	Klasifikace poruchy
0,00m		Dešťový svod (č. 2)	
0,30m		Přechod ze svislé kanalizace na ležatou	
0,50m		Kanalizace se stáčí mírně vpravo	
0,70m		Napojení zleva na průběžnou ležatou kanalizaci	
1,20m		Odbočka z levé strany potrubí	
	1,20m	Celkem - prohlídka ukončena	6

# Prohlídka kanalizace TV kamerou



Datum prohlídky:		Dodavatel:	
31. 3. 2020		Krték kanalizace s.r.o., Vodařská 7, Brno 61900	
Zákazník:	Adresa kde byla prohlídka provedena:	Mobil:	Email:
		602 792 021	info@stroer-kanalizace.cz
	Kamenomlýnská 14	Net.:	www.stroer-kanalizace.cz
		IČO: 28313704	DIČ: CZ28313704

Vlastnosti potrubí:	Typ potrubí: dešťové
Směr prohlídky č. 3.:	Materiál: BEO DN300

Prohlídka ležaté kanalizace od dešťové vpusti (č. 3) směrem po toku:

Začátek prohl. (m):	Konec prohl. (m)	Popis kanalizace	Klasifikace poruchy
---------------------	------------------	------------------	---------------------



0,00m		Dešťová vpust' (č. 3)	
0,50m		Směrové zakřivení - snížení spádu potrubí (mezera v horní části spoje potrubí) 	3
5,40m		Napojení do revizní šachty (č. 4)	
	5,40m	Celkem - prohlídka ukončena	

# Prohlídka kanalizace TV kamerou



Datum prohlídky:		Dodavatel:	
31. 3. 2020		Krték kanalizace s.r.o., Vodařská 7, Brno 61900	
Zákazník:	Adresa kde byla prohlídka provedena:	Mobil:	Email:
		602 792 021	info@stroer-kanalizace.cz
	<b>Kamenomlýnská 14</b>	Net.:	www.stroer-kanalizace.cz
		IČO: 28313704	DIČ: CZ28313704

<b>Vlastnosti potrubí:</b>	<b>Typ potrubí:</b> <b>splaškové</b>
Směr prohlídky č. 4 - 5.:	<b>Materiál:</b> <b>BEO DN300</b>

Prohlídka ležaté kanalizace z revizní šachty (č. 4) směrem po toku:

Začátek prohl. (m):	Konec prohl. (m)	Popis kanalizace	Klasifikace poruchy
0,00m		Revizní šachta (č. 4)	
0,00m - 25,00m		Naplavený šterk v potrubí, místy se drží hladina stojaté vody	4
12,50m		Kanalizace se stáčí mírně vpravo	
13,70m		Odbočka z levé strany potrubí	
15,40m		Čistící kus v horní části potrubí	
18,10m		Odbočka z pravé strany potrubí	
	25,20m	Celkem - prohlídka ukončena	

<b>Vlastnosti potrubí:</b>	<b>Typ potrubí:</b> <b>dešťové</b>
Směr prohlídky č. 6.:	<b>Materiál:</b> <b>KAM DN150</b>

Prohlídka ležaté kanalizace z revizní šachty (č. 4) - přípojka (č. 5) směrem proti toku:

Začátek prohl. (m):	Konec prohl. (m)	Popis kanalizace	Klasifikace poruchy
0,00m		Revizní šachty (č. 4) - přípojka (č. 5)	
1,80m - 5,00m		Pevná usazenina ve spodní části potrubí	4
5,50m		Kanalizace se stáčí vlevo	
6,90m		Ukončení (zaslepení) potrubí	
	6,90m	Celkem - prohlídka ukončena	

<b>Vlastnosti potrubí:</b>	<b>Typ potrubí:</b> <b>dešťové</b>
Směr prohlídky č. 7.:	<b>Materiál:</b> <b>PVC DN125</b>

Prohlídka dešťového svodu (č. 6) směrem po toku - po opravě:

Začátek prohl. (m):	Konec prohl. (m)	Popis kanalizace	Klasifikace poruchy
0,00m		Dešťový svodu (č. 6)	
0,90m		Napojení na průběžnou ležatou kanalizaci	
	1,80m	Celkem - prohlídka ukončena	6

# Prohlídka kanalizace TV kamerou



Datum prohlídky:		Dodavatel:	
31. 3. 2020		Krték kanalizace s.r.o., Vodařská 7, Brno 61900	
Zákazník:	Adresa kde byla prohlídka provedena:	Mobil:	Email:
		602 792 021	info@stroer-kanalizace.cz
	Kamenomlýnská 14	Net.:	www.stroer-kanalizace.cz
		IČO: 28313704	DIČ: CZ28313704

Vlastnosti potrubí:	Typ potrubí: <b>splaškové</b>
Směr prohlídky č. 8.:	Materiál: <b>PVC DN200</b>

Prohlídka ležaté kanalizace z revizní šachty (č. 7) z čistícího kusu směrem po toku:

Začátek prohl. (m):	Konec prohl. (m)	Popis kanalizace	Klasifikace poruchy
---------------------	------------------	------------------	---------------------



0,00m		Revizní šachta (č. 7) - čistící kus	
3,10m		Kanalizace se stáčí vlevo	
3,40m		Přechod z plastového potrubí na betonové	
3,40m - 21,90m		Zvýšená eroze vnitřního povrchu betonového potrubí	4 - 5
9,90m		Litý beton ve spodní části spoje potrubí	4
11,30m		Pevná usazenina ve spodní části potrubí	5
15,10m		Litý beton ve spodní části spoje potrubí	5
16,10m		Kanalizace se stáčí mírně vlevo	
17,30m		Přesazený spoj potrubí	4
17,50m		Kanalizace se stáčí mírně vlevo	
21,50m		Odbočka z levé strany potrubí	
21,90m		Přechod z betonového potrubí na kameninové	
22,20m		Odbočka z levé strany potrubí	
22,50m		Přechod z kameninového potrubí na betonové	
22,70m		Kanalizace se stáčí mírně vlevo	
23,20m		Přechod z betonového potrubí na kameninové	
23,70m		Přechod z kameninového potrubí na betonové	
25,00m		Napojení zprava na průběžnou ležatou kanalizaci	
	25,50m	Celkem - prohlídka ukončena	

# Prohlídka kanalizace TV kamerou



Datum prohlídky:		Dodavatel:	
31. 3. 2020		Krték kanalizace s.r.o., Vodařská 7, Brno 61900	
Zákazník:	Adresa kde byla prohlídka provedena:	Mobil:	Email:
		602 792 021	info@stroer-kanalizace.cz
	Kamenomlýnská 14	Net.:	www.stroer-kanalizace.cz
		IČO: 28313704	DIČ: CZ28313704

Vlastnosti potrubí:	Typ potrubí: dešťové
Směr prohlídky č. 9.:	Materiál: PVC DN125

Prohlídka dešťového svodu (č. 8) směrem po toku:

Začátek prohl. (m):	Konec prohl. (m)	Popis kanalizace	Klasifikace poruchy
---------------------	------------------	------------------	---------------------



0,00m		Dešťový svod (č. 8)	
0,10m - 0,20m		Kanalizační odskok	
0,80m		Přechod z plastového potrubí na litinové	
2,00m		Přechod ze svislé kanalizace na ležatou	
2,20m		Přechod z litinového potrubí na kameninové	
2,30m		Napojení na průběžnou ležatou kanalizaci	
2,80m		Přechod z kameninového potrubí na betonové	
4,10m		Napojení zprava na průběžnou ležatou kanalizaci	
od 4,60m		Naplavené odpadní látky, drží se hladina stojaté vody	4
11,50m		Napojení zprava na průběžnou ležatou kanalizaci	
	12,00m	Celkem - prohlídka ukončena	

# Prohlídka kanalizace TV kamerou




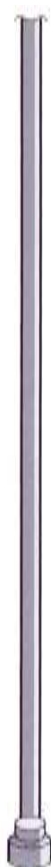
Datum prohlídky:		Dodavatel:	
31. 3. 2020		Krték kanalizace s.r.o., Vodařská 7, Brno 61900	
Zákazník:	Adresa kde byla prohlídka provedena:	Mobil:	Email:
		602 792 021	info@stroer-kanalizace.cz
	Kamenomlýnská 14	Net.:	www.stroer-kanalizace.cz
		IČO: 28313704	DIČ: CZ28313704

Vlastnosti potrubí:	Typ potrubí: dešťové
Směr prohlídky č. 10.:	Materiál: LT DN125

Prohlídka dešťového svodu (č. 9) směrem po toku:

Začátek prohl. (m):	Konec prohl. (m)	Popis kanalizace	Klasifikace poruchy
---------------------	------------------	------------------	---------------------

0,00m		Dešťový svod (č. 9)	
0,80m		Napojení na průběžnou ležatou betonovou kanalizaci	
1,80m - 4,60m		Naplavené odpadní látky, drží se hladina stojaté vody	4
9,70m		Přechod na větší profil potrubí	
10,80m		Odbočka z pravé strany potrubí	
11,10m - 14,00m		Zvětralé potrubí - díry ve stěně potrubí 	2
15,10m		Odbočka z pravé strany potrubí	
16,00m		Plastová přípojka z pravé strany potrubí	
16,40m - 18,20m		Naplavený štěrky v potrubí	3
18,40m		Napojení zleva na průběžnou ležatou kanalizaci	
19,70m		Čistící kus v horní části potrubí	
	20,00m	Celkem - prohlídka ukončena	



# Prohlídka kanalizace TV kamerou




Datum prohlídky:		Dodavatel:	
31. 3. 2020		Krték kanalizace s.r.o., Vodařská 7, Brno 61900	
Zákazník:	Adresa kde byla prohlídka provedena:	Mobil:	Email:
		602 792 021	info@stroer-kanalizace.cz
	Kamenomlýnská 14	Net.:	www.stroer-kanalizace.cz
		IČO: 28313704	DIČ: CZ28313704

Vlastnosti potrubí:	Typ potrubí: <b>splaškové</b>
Směr prohlídky č. 11.:	Materiál: <b>BEO DN125</b>

Prohlídka ležaté kanalizace (č. 10) z revizní šachty před vchodem směrem proti toku:

Začátek prohl. (m):	Konec prohl. (m)	Popis kanalizace	Klasifikace poruchy
---------------------	------------------	------------------	---------------------

0,00m		Revizní šachta	
1,00m - 5,50m		Zvětralé potrubí - díry ve stěně potrubí 	1 - 2
2,60m		Odbočka z levé strany potrubí	
5,50m		Přechod z betonového potrubí na litinové	
5,80m - 6,20m		Kanalizační odskok - pravý	
cca 7,50m		Přechod z ležaté kanalizace na svislou	
	6,40m	Celkem - pro kameru dále neprůchodné (úhel potrubí)	



# Prohlídka kanalizace TV kamerou



Datum prohlídky:		Dodavatel:	
31. 3. 2020		Krték kanalizace s.r.o., Vodařská 7, Brno 61900	
Zákazník:	Adresa kde byla prohlídka provedena:	Mobil:	Email:
		602 792 021	info@stroer-kanalizace.cz
	Kamenomlýnská 14	Net.:	www.stroer-kanalizace.cz
		IČO: 28313704	DIČ: CZ28313704

Vlastnosti potrubí:	Typ potrubí: <b>splaškové</b>
Směr prohlídky č. 12.:	Materiál: <b>BEO DN125</b>

Prohlídka ležaté kanalizace (č. 11) z revizní šachty před vchodem směrem po toku:

Začátek prohl. (m):	Konec prohl. (m)	Popis kanalizace	Klasifikace poruchy
0,00m		Revizní šachta	
1,30m		Napojení zprava na průběžnou ležatou kanalizaci	
1,70m - 4,10m		Zvětralé potrubí - díry ve stěně potrubí	2
5,40m		Odbočka z pravé strany potrubí	
6,60m		Plastová přípojka z pravé strany potrubí	
7,00m - 9,00m		Naplavený štěrk v potrubí	3
9,30m		Napojení zleva na průběžnou ležatou kanalizaci	
cca 11,00m		Čistící kus v horní části potrubí	
	10,70m	Celkem - prohlídka ukončena	



## Klasifikace poruch – vysvětlivky:

6 – bez poruch
5 – drobná porucha
4 – porucha menšího rozsahu
3 – porucha většího rozsahu
2 – vážná porucha
1 – havarijný stav

## Poznámky:

k této zprávě o provedené prohlídce kanalizace je přiložen záznam prohlídky